



**КОМИТЕТ ИМУЩЕСТВЕННЫХ ОТНОШЕНИЙ
АДМИНИСТРАЦИИ ПЕРМСКОГО МУНИЦИПАЛЬНОГО ОКРУГА**

РЕШЕНИЕ

о размещении объектов № 818

Пермский край
Пермский округ

25.04.2023

Комитет имущественных отношений администрации Пермского муниципального округа разрешает Открытому акционерному обществу «Межрегиональная распределительная сетевая компания Урала» (ИНН 6671163413, ОГРН 1056604000970, почтовый адрес: 620026, г. Екатеринбург, ул. Мамина Сибиряка, д. 140)

размещение объекта «Строительство КВЛ 10 кВ общей ориентировочной протяженностью - 0,15 км, КВЛ 10 кВ общей ориентировочной протяженностью - 2,3 км. Реконструкция РУ 10 кВ ПС 35/10 кВ Хмели с установкой ВВ-10 кВ, РУ 10 кВ ПС 35/10/6 кВ Первомайская, КВЛ 10 кВ Гамы с установкой реклоузера 10 кВ для электроснабжения объекта под промышленные предприятия по адресу: Пермский край, Пермский район, Савинское с/п, д. Хмели (4500047564)»

на землях муниципальная собственность.

на срок бессрочно.

Местоположение: Пермский край, Пермский муниципальный округ, д. Хмели, ул. Ш. Космонавтов (59:32:1790001:3163)

Приложение: схема предполагаемых к использованию земель или части земельного участка.

Особые условия использования:

1. При установке опор электросетевого хозяйства учесть параметры ширины проезда улично-дорожной сети, во избежание сужения полосы отвода дороги. Установить опоры на расстоянии не более 2 метров от границ земельного участка.

2. Получение разрешения на производство земляных работ.

Заместитель председателя комитета,
начальник отдела муниципального
земельного контроля



(подпись, печать)

М.В. Королева

Схема предполагаемых к использованию земель или части земельного участка

Объект: «Строительство КВЛ 10 кВ общей ориентировочной протяженностью ~ 0,15 км, КВЛ 10 кВ общей ориентировочной протяженностью ~ 2,3 км. Реконструкция РУ 10 кВ ПС 35/10 кВ Хмели с установкой ВВ-10 кВ, РУ 10 кВ ПС 35/10/6 кВ Первомайская, КВЛ 10 кВ Гамы с установкой реклоузера 10 кВ для электроснабжения объекта под промышленные предприятия по адресу: Пермский край, Пермский район, Савинское с/п, д. Хмели (4500047564)»

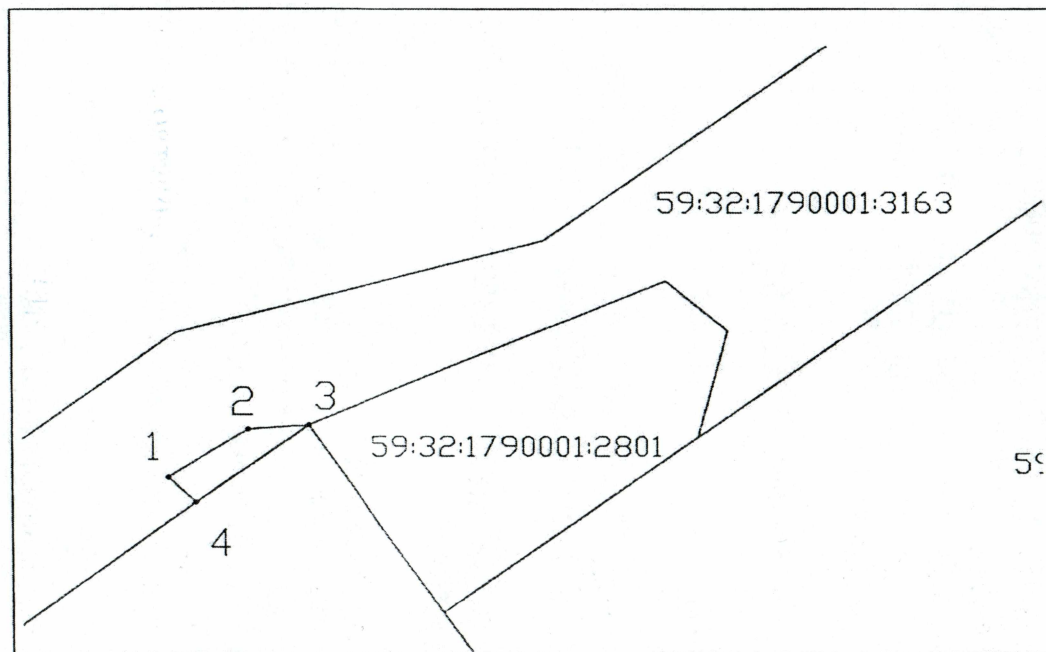
Местоположение: Пермский край, Пермский муниципальный округ, д.Хмели, ул.Ш.Космонавтов (59:32:1790001:3163)

Площадь земель или части земельного участка, кв.м.: 21

Категория земель: Земли населенных пунктов

Вид разрешенного использования земельного участка:

Цель использования: под объекты инженерного оборудования Электроснабжения («Строительство КВЛ 10 кВ общей ориентировочной протяженностью ~ 0,15 км, КВЛ 10 кВ общей ориентировочной протяженностью ~ 2,3 км. Реконструкция РУ 10 кВ ПС 35/10 кВ Хмели с установкой ВВ-10 кВ, РУ 10 кВ ПС 35/10/6 кВ Первомайская, КВЛ 10 кВ Гамы с установкой реклоузера 10 кВ для электроснабжения объекта под промышленные предприятия по адресу: Пермский край, Пермский район, Савинское с/п, д. Хмели (4500047564)»)



Масштаб 1:500

Условные обозначения:

- предполагаемые к использованию земли
- граница земельного участка, сведения о котором внесены в ГКН
- 1 характерные точки границы испрашиваемого земельного участка

Описание границ смежных землепользователей:

- 3-4 зем.участок с кад.номером 59:32:1790001:3167
- 4-1-2-3 зем.участок с кад.номером 59:32:1790001:3167

Координаты характерных точек

№	X	Y
1	510782,08	2221958,52
2	510785,70	2221964,30
3	510786,05	2221968,73
4	510780,18	2221960,54
1	510782,08	2221958,52

Заявитель: /Е.В. Кузнецова